

売戸建住宅

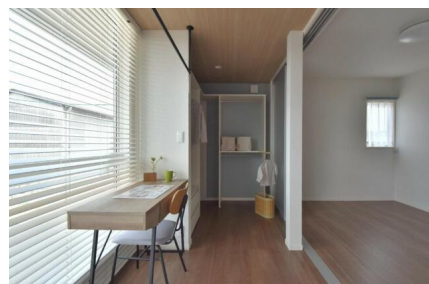
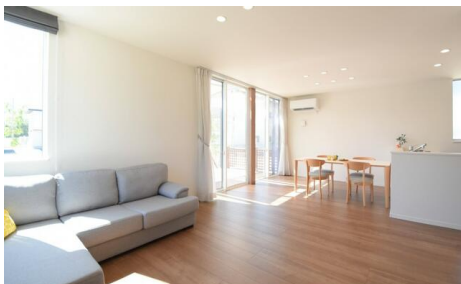
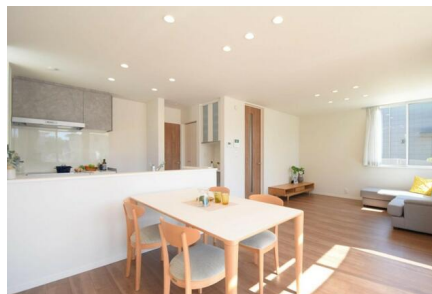
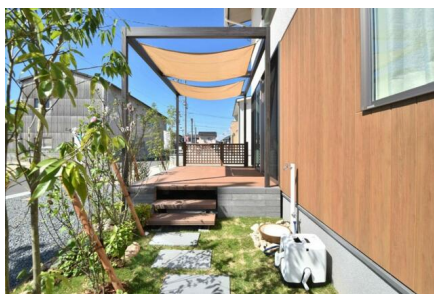
総社駅

JR伯備線/吉備線/井原線 総社駅まで徒歩7分！最寄りスーパーへも徒歩5分のため、たいへん便利なエリアです

間取り
3LDK

建物面積
91.91㎡

築年月
2023年07月



物件種目	売戸建住宅
最寄駅	総社
間取タイプ	3LDK
価格	3,880万円

物件所在地	岡山県総社市門田		
交通	伯備線 総社 徒歩7分		
土地面積	公簿 160.24㎡	私道面積 (共有持分)	
建物	構造・規模	木造 2階建	
	面積	91.91㎡	
	間取内訳		
土地権利	所有権	地目	宅地
都市計画	市街化区域	用途地域	準工業
建ぺい率	60%	容積率	200%
築年月	2023年07月	駐車場	
現況	完成済	引渡可能時期	相談
建築確認番号			
接道状況 (角地・間口)	南6.0m 公道		
設備			
備考	総社中央小学校 約370m (徒歩約5分) 総社西中学校 約470m (徒歩約6分) 天満屋ハッピータウンリブ総社店 約400m (徒歩約5分) 森下病院 約600m (徒歩約8分)		

この図面は物件情報の一部を抜粋して掲載しております。(現況優先)

入居日・引渡日変更や付帯条件、別途料金等が発生する場合がありますのでご確認ください。

at home

infosheet 物件番号 69861087063

岡山県知事免許(1)第6142号 〒719-1126 岡山県総社市総社2丁目14-38

株式会社こじま不動産企画

TEL: 0866-93-3880 FAX: 0866-93-3881 定休日: 水曜日、金曜日 年末年始、GW、夏季休暇

■取引態様: 媒介